

Trafikale forhold

Hammervolden næringsområde

Innhold

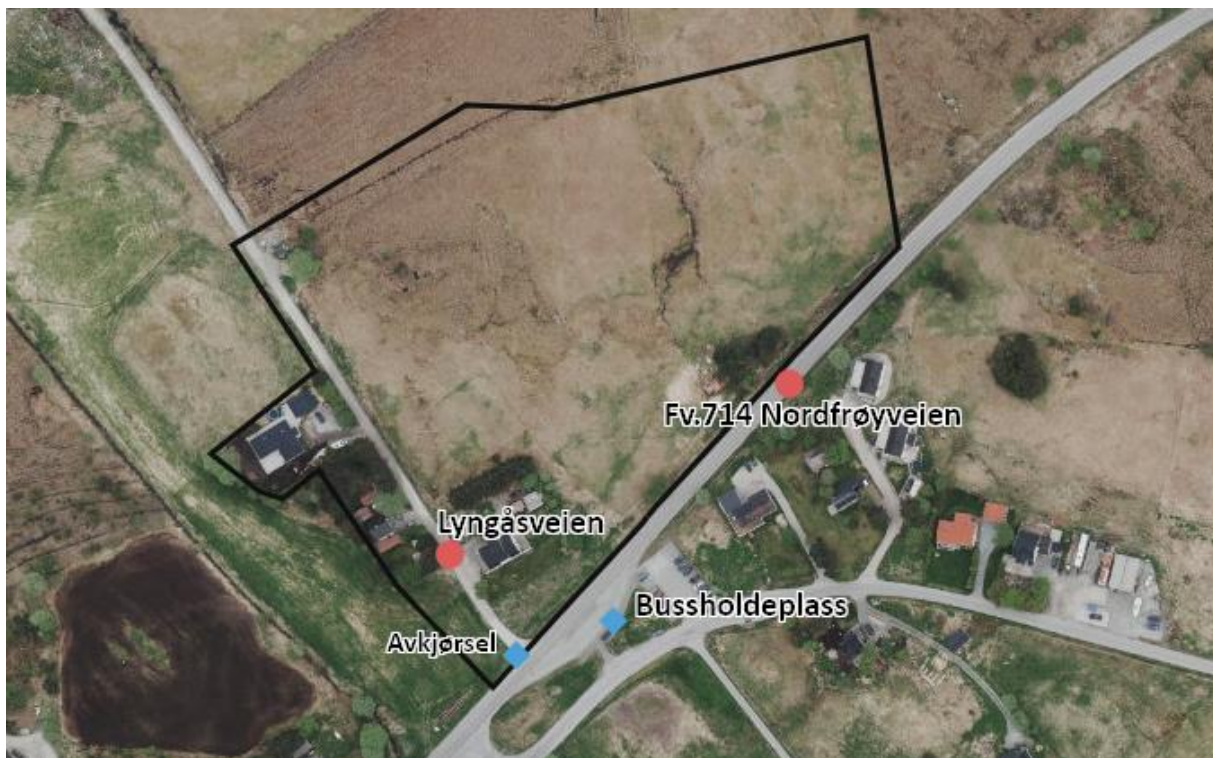
Bakgrunn og dagens situasjon.....	2
Adkomst/avkjørsel.....	2
Bussholdeplasser.....	2
Trafikkmengde.....	2
Vegbredde.....	3
Fartsgrense.....	3
Trafikksikkerhet.....	3
Gang- og sykkelveg.....	3
Ulykker.....	3
Bevegelsesmønster innenfor planområdet og i nærområdet.....	4
Endringer/konsekvenser som følge av planforslaget.....	5
Adkomst/avkjørsel.....	5
Alternativer.....	5
Trafikkmengde.....	5
Vegbredde.....	5
Fartsgrense.....	6
Trafikksikkerhet.....	6
Bevegelsesmønster innenfor planområdet og i nærområdet.....	7
Konklusjon.....	8

Bakgrunn og dagens situasjon

Ifølge vedtatt planprogram for Hammervolden næringsområde skal det blant annet gjøres utredninger for:

- Adkomst/avkjørsel
- Trafikksikkerhet
- Trafikkmengdeberegning
- Gang- og sykkelveg

I dette notatet vil alle de overnevnte temaene vurderes ut ifra dagens situasjon og endringer som følge av planforslaget.



Figur 1: Oversiktskart som viser dagens avkjørsel, veier og bussholdeplass.

Adkomst/avkjørsel

Fra Nordfroyveien er det i dag avkjørsel til planområdet via Lyngåsveien.

Bussholdeplasser

Det er etablert bussholdeplass like ved planområdet. For å komme fra planområdet til bussholdeplassen må man krysse Nordfroyveien (Fv. 714). Fra bussholdeplassen går det daglig buss både nordover og sørover, samt at skoleruten kjører forbi her.

Trafikkmengde

Lyngåsveien: Det er ikke registrert ÅDT for Lyngåsveien. Det er derfor gjort beregninger ut ifra Statens vegvesen sin håndbok V713 for å beregne trafikkmengden her. Beregningene tar utgangspunkt i at en boenhet genererer 3,5 bilturer i døgnet. Det er i dag 14 boenheter som benytter seg av Lyngåsveien. Dette gir en beregnet ÅDT på 49.

Nordfroyveien (Fv.714): Ifølge vegkart.no har Nordfroyveien en ÅDT på 2000.

Vegbredde

Lyngåsveien: ca. 3,7 meter.

Nordfrøyveien (Fv.714): ca. 6,5 meter.

Fartsgrense

Lyngåsveien: 50 km/t

Nordfrøyveien (Fv.714): 60 km/t

Trafikksikkerhet

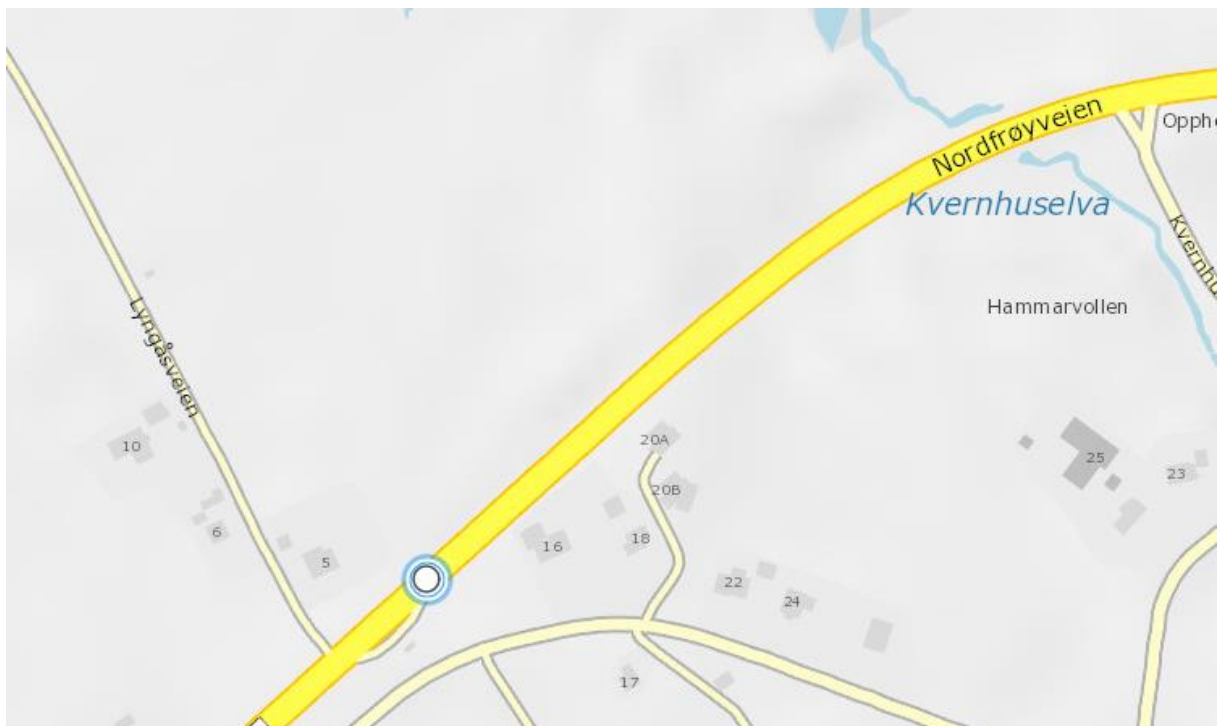
Det er ikke gjort trafikksikkerhetstiltak på Lyngåsveien eller Nordfrøyveien i dag.

Gang- og sykkelveg

Det er ingen gang- og sykkelveg langs Lyngåsveien eller Nordfrøyveien i dag. Frøya kommune har vedtatt reguleringsplan for gang- og sykkelveg langs Nordfrøyveien forbi planområdet. Byggingen av denne gang- og sykkelvegen har ikke startet.

Ulykker

Det har blitt registrert en ulykke på Nordfrøyveien i 1988 (figur 2), men ingen ulykker siden da. Det er ikke registrert ulykkespunkt eller ulykkesstrekning.



Figur 2: Viser lokalisering av registrert ulykker langs Nordfrøyveien.

Bevegelsesmønster innenfor planområdet og i nærområdet

Innenfor planområdet er det Lyngåsveien som blir benyttet. Denne blir i størst grad benyttet av de som bor i området, men også av turgåere som benytter seg av denne for å komme videre frem i turterrenget. Lyngåsveien benyttes både av gående, syklende og av motoriserte kjøretøy.

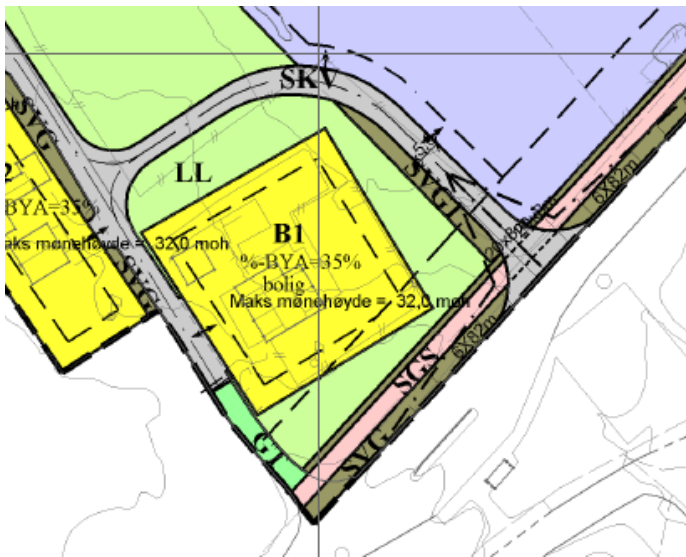
Det er mye trafikk langs Nordfrøyveien (Fv.714). Dette er en av hovedvegene på Frøya. Denne vegen knytter Frøya til tunellen som går til Hitra og gir vegforbindelse videre til fastlandet. Videre nordover går vegen videre forbi Sistranda, kommunesenteret i Frøya kommune.

Det er ingen gang- og sykkelveg forbi planområdet langs Nordfrøyveien. Gang- og sykkelvegen som går langs Sørfrøyveien stopper like før bussholdeplassen nedenfor planområdet. Gående og syklende må i dag benytte seg av vegene gjennom boligområdene i nærheten, eller gå/sykle langs Nordfrøyveien.

Endringer/konsekvenser som følge av planforslaget

Adkomst/avkjørsel

Man planlegger å lage ny avkjørsel fra Nordfrøyveien inn mot planområdet. Denne avkjørselen blir lagt like nord for avkjørsel til eksisterende avkjørsel til Lyngåsveien. Når ny avkjørsel blir etablert vil Lyngåsveien stenges med bom, slik at ny avkjørsel blir benyttet både av kunder til butikklokale og frem til eksisterende boliger. Ny avkjørsel vil dermed benyttes av både de som bor i området, de som kjører til turområdene, samt ansatte og kunder til forretningslokalet.



Figur 3: Ny avkjørsel



Figur 4: Dagens avkjørsel

Alternativer

Gjennom prosessen med å finne løsning for ny avkjørsel har flere alternativer blitt vurdert. Faktorer som spilte inn var at man ønsket en stor utnyttelse av planområdet og kortest mulig omlegging av veien. Man endte derfor opp med løsningen som vises ovenfor, da denne bidrar til at man forutnyttet planområdet på en best mulig måte, og man slipper en lang omlegging av veien.

Trafikkmengde

Lyngåsveien: Trafikkmengden for den nye Lyngåsveien vil bestå av både eksisterende trafikkmengde som følge av boligene (ÅDT=49) pluss ny beregnet trafikkmengde som følge av forretningen som blir etablert. Beregning av trafikkmengde for forretningen blir også vurdert ut ifra Statens vegvesen sin håndbok V713. Der antar man at handelvirksomhet genererer 45 turer i døgnet pr. 100 kvm. Forretningen antas å få et areal på ca. 4400 m². Dette gir en ÅDT på 1980. Total ÅDT blir 2029. Denne gjelder derimot ikke langs hele Lyngåsveien, men bare frem til forretningen.

Nordfrøyveien (Fv. 714): Da butikken som man vil etablere innenfor planområdet allerede eksisterer et annet sted med samme adkomstvei (Fv. 714), antar man at trafikkmengden på veien vil være omtrent som i dag med en ÅDT på 2000.

Vegbredde

Vegbredden på den nye Lyngåsveien vil være 5 m som også gir god plass til gående og syklende.

Nordfrøyveien (Fv.714): Vegbredden på Nordfrøyveien vil forbli uendret, også som følge av planforslaget.

Fartsgrense

Fartsgrensen på ny avkjørsel fra Fv. 714 vil være uendret, og dermed 50 km/t etter endringer.

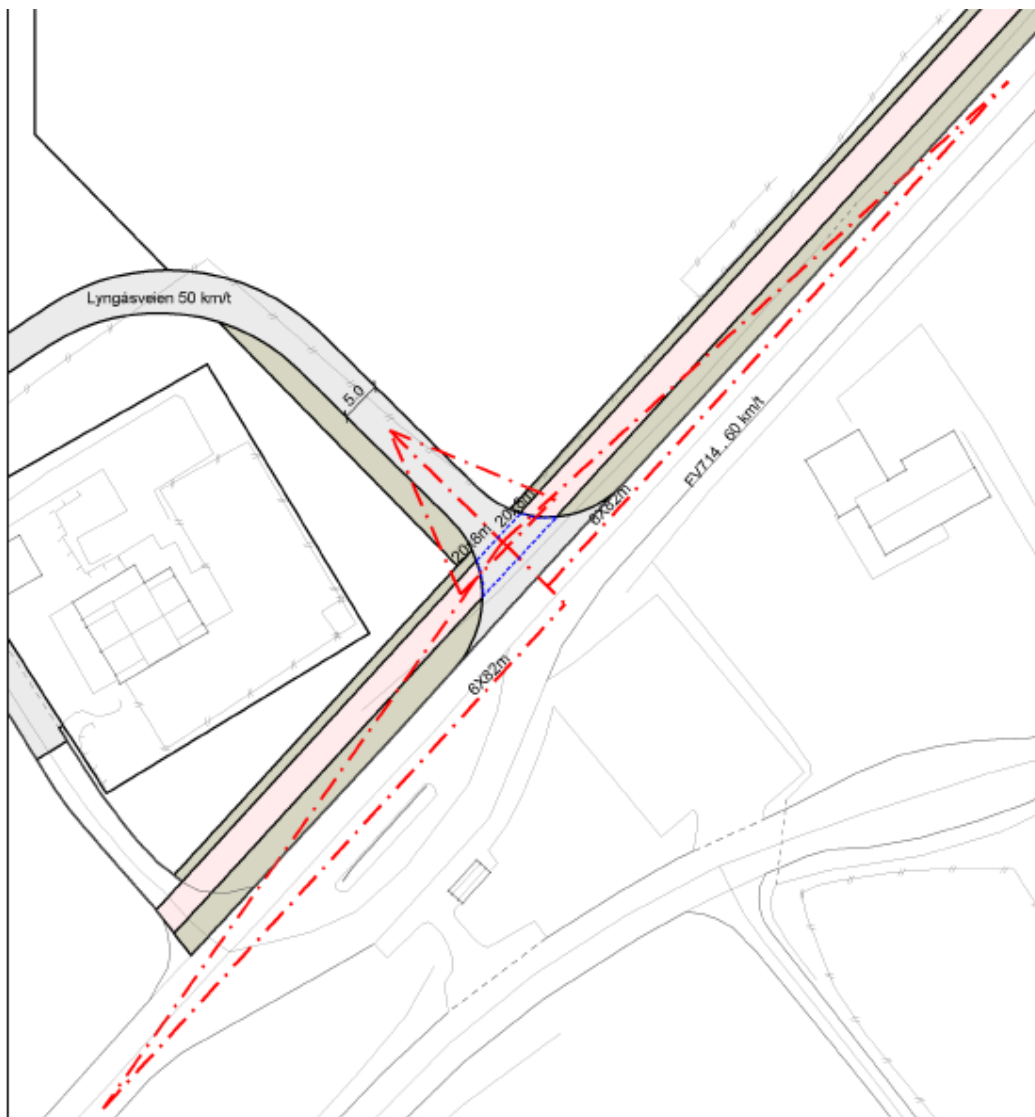
Planforslaget vil heller ikke føre til endringer for fartsgrensen på Nordfrøyveien (Fv. 714). Den vil fremdeles være 60 km/t.

Trafikksikkerhet

Trafikksikkerhetstiltak som følge av planforslaget er å bevare veien som tidligere var avkjørselen fra Nordfrøyveien mot Lyngåsveien å sette av denne til turveg i plankartet. I praksis vil den gamle avkjørselen bli sperret med bom slik at bare myke trafikanter kan benytte seg av denne delen. Dette gjør at myke trafikanter har et alternativ til å benytte seg av den nye avkjørselen til butikken.

Etablering av frisiktsone ved avkjørsel fra Lyngåsveien mot fylkesveien er også med å bedre trafikksikkerheten. Frisiktsonen er på 6x82m. Det blir også etablert en frisiktsone fra nye Lyngåsveien mot gamle Lyngåsveien på 6x20m.

Når det gjelder frisiktsonen fra Lyngåsveien mot Nordfrøyveien er det her tatt med både frisiktsone til kryssende gang- og sykkelvei (8x20 meter) og videre til Nordfrøyveien (6x82 meter), se figur 5.



Figur 5: Viser frisiktssone mot kryssende gang- og sykkelvei og mot Nordfrøyveien.

Bevegelsesmønster innenfor planområdet og i nærområdet

Innenfor planområdet vil bevegelsesmønsteret få endringer. Motoriserte kjøretøy vil som følge av planforslaget videre benytte seg av ny avkjøring fra Nordfrøyveien for å nå eksisterende boliger samt for å komme frem til friluftsområder og turstier ovenfor planområdet. Gående og syklende vil fortsatt kunne benytte seg av Lyngåsveien. Starten på denne vegen vil bli noe mindre trafikkert på grunn av at det settes opp bom som hindrer motoriserte kjøretøy. Det vil altså bli mindre gjennomgangstrafikk på deler av Lyngåsveien.

Som følge av planforslaget vil man få noen endringer i bevegelsesmønsteret i nærområdet til Hammervolden næringsområde. Som følge av planforslaget vil det etableres blant annet dagligvarebutikk. Dette gjør at de som bor i omkringliggende område får annen og kortere kjøreveg til dagligvarebutikk. Kortere veg kan også føre til at noen kan gå til butikken fremfor å kjøre bil.

Konklusjon

Som følge av planforslaget vil avkjørselen fra Nordfrøyveien (Fv.714), flyttes et stykke nordover, og den eksisterende avkjørselen vil bli avstengt slik at den bare benyttes av myke trafikanter. Som følge av planforslaget vil ÅDT-en for deler av Lyngåsveien få en økning som følge av etablering av forretning. Man ser ikke på dette som en stor ulempe, da gående og syklende kan benytte seg av den gamle avkjørselen for å unngå den motoriserte trafikken. Bevegelsesmønsteret vil også bli noe endret som følge av planforslaget, da flere vil komme til å ta turen til butikkene her.

Trafikksikkerhetstiltak som følge av planen vil være at den gamle avkjøringen benyttes av myke trafikanter, samt at det blir etablert frisisiktzone fra ny avkjørsel mot fylkesveien og mot eksisterende delen av Lyngåsveien. Fartsgrensene for veiene i området er uendret.